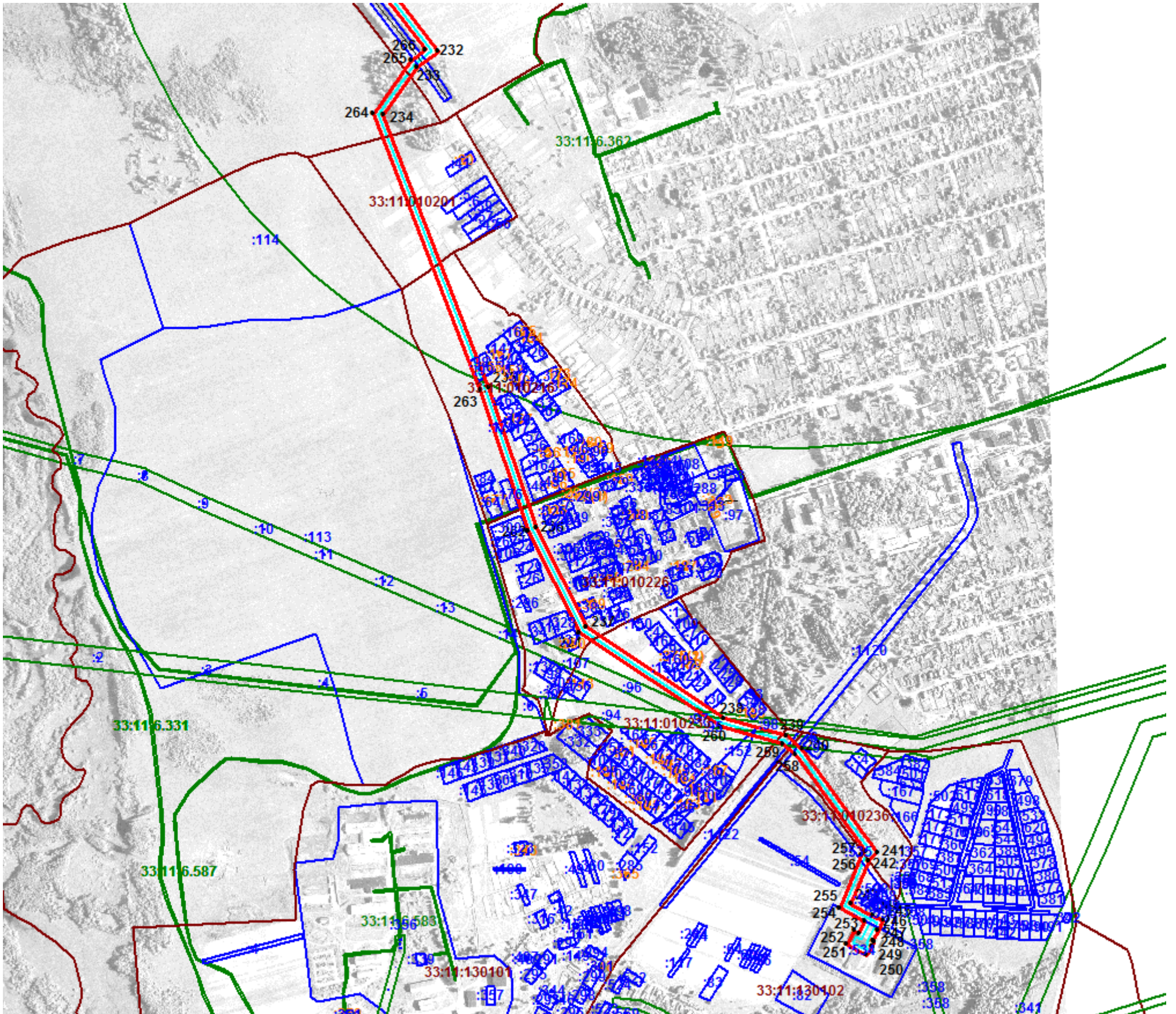


**Схема расположения границ публичного сервитута**  
**Публичный сервитут в целях размещения сооружения водопроводных сетей**  
(наименование объекта)



**Используемые условные знаки и обозначения:**

- - граница публичного сервитута
- - граница земельных участков, включенных в ЕГРН
- - граница кадастрового квартала
- - граница зоны с особыми условиями использования территории
- - местоположение инженерного сооружения
- 263 - обозначение характерной точки публичного сервитута
- :82, :114 - обозначение земельных участков, включенных в ЕГРН
- 33:11-6.362 - обозначение зоны с особыми условиями использования территории
- 33:11:010201 - номер кадастрового квартала

**Масштаб 1:10 000**